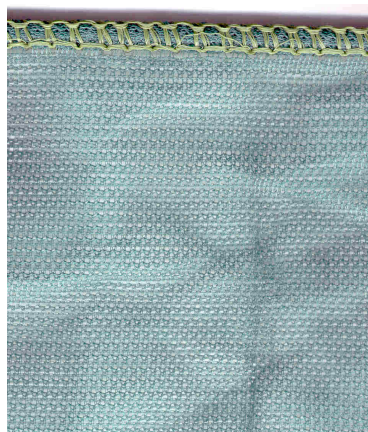


## SCHEMA TECNICA ART.: P 20

Rete realizzata in monofilo di polietilene stabilizzato contro i raggi ultravioletti, a maglia fitta ed indemagliabile, ombreggiante al 90%, molto resistente all'usura e alla rottura



## CARATTERISTICHE TECNICHE

- **MATERIALE:** Polietilene H.D. stabilizzato contro i raggi UV, idrorepellente.
- **COLORE:** verde o nero o bianco
- **RETE:** a maglia fitta, indemagliabile, tipo tessuto
- **BORDATURA PERIMETRALE:** con corda da mm. 6 cucita alla rete o con nastro polipropilene fissato con doppia cucitura alla rete, con applicati occhielli in alluminio e zinco o acciaio inox applicate ogni cm. 50.
- **PESO:** g. 220/mq.
- **OMBREGGIATURA 90%**
- **TEMPERATURA DI FUSIONE 120° C**
- **TEMPERATURA MINIMA D'USO – 40° C**
- **ASSORBIMENTO D'ACQUA 0,01% - IDROREPELENTE –**
- **RESISTENZA ALLE TARME = ASSOLUTA**
- **RESISTENZA ALLE MUFFE = ASSOI**
- **RESISTENZA ALL' ABRASIONE = OT**
- **ACIDI MINERALI = RESISTENTE**
- **ACIDI ORGANICI = RESISTENTE**
- **ALCALI = RESISTENTE**
- **OLI = RESISTENTE**

### **LABORATORIO ARTIGIANO RETI di ARCHETTI CARLO**

Reti da Pesca – Sport – Caccia  
Recinzione Impianti Sportivi  
Antinfortunistica – Acquacoltura

**25058 SULZANO (BS) – Via Tassano, n. 8**

Tel. e Fax 030/985290 – Tel. Ab. 030/985191

Cell. 328 0562071 c.f. RCHCRL64C01F532U – P.I. 03216410179

[www.retiarchetti.it](http://www.retiarchetti.it) – [info@retiarchetti.it](mailto:info@retiarchetti.it)

[www.retiarchetti.com](http://www.retiarchetti.com) – [info@retiarchetti.com](mailto:info@retiarchetti.com)